



Scopri le **180** piazze su:
www.matchitnow.it

“Match it Now” è l’evento nazionale dedicato alla donazione del midollo osseo e delle cellule staminali emopoietiche promosso dal Centro Nazionale Trapianti, dal Centro Nazionale Sangue, dal Registro Italiano Donatori di Midollo Osseo (IBMDR), dalla Federazione ADMO e dalla Federazione ADOCES.

La settimana è patrocinata dal Ministero della Salute e dal Comitato Olimpico Nazionale Italiano – CONI.

Dal 16 al 23 settembre, in oltre 180 piazze italiane, sarà possibile accedere immediatamente al primo screening necessario per l’iscrizione nel Registro Italiano Donatori di Midollo Osseo (IBMDR).



PROMOSSO DA



CON IL PATROCINIO DI



INFO E APPROFONDIMENTI:

www.matchitnow.it
www.trapianti.salute.gov.it
www.centronazionale sangue.it
www.ibmdr.galliera.it
www.admo.it
www.adocesfederazione.it
www.worldmarrowdonorday.org

MATCH IT NOW!

solo 1 su 100.000 è compatibile con te al 100%



**SETTIMANA NAZIONALE
PER LA DONAZIONE DEL MIDOLLO OSSEO
E CELLULE STAMINALI EMOPOIETICHE**

16/23 SETTEMBRE 2017

Ti aspettiamo in **180 città italiane**
per avere informazioni
e iscriverti al Registro Italiano
Donatori di Midollo Osseo

#matchitnow



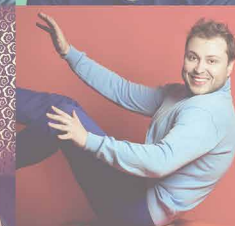
Perché diventare donatore di midollo osseo e cellule staminali emopoietiche?

Ci sono alcune **malattie** che possono essere **sconfitte** attraverso il **trapianto**. In questo caso, le cellule staminali contenute nel midollo osseo o nel nostro sangue periferico possono curare i pazienti affetti da leucemie, linfomi, mielomi, disordini congeniti all'età pediatrica e - in casi particolari - malattie autoimmuni e tumori solidi.



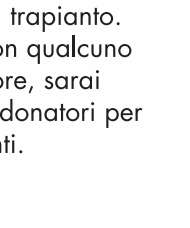
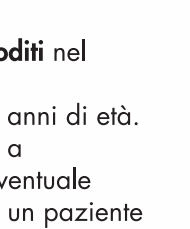
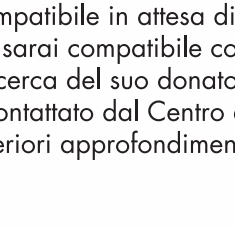
Sono davvero così unico?

Quando non è possibile individuare un donatore compatibile all'interno della famiglia del paziente, i medici interrogano il Registro Italiano Donatori di Midollo Osseo (IBMDR), un database che raccoglie tutti i **donatori volontari** di cellule staminali emopoietiche. La **tua unicità può fare davvero la differenza**. Infatti, la compatibilità tra donatore volontario e ricevente è molto rara, nell'ordine di 1 su 100.000.



Ho deciso: cosa devo fare?

Se hai tra i **18** e i **35 anni**, godi di **buona salute** e il tuo peso supera i **50 kg** puoi iscriverti al Registro IBMDR. Ti sarà prelevato un campione di saliva o di sangue, necessario per ricavare i tuoi dati genetici da inserire nel Registro. Dovrai compilare un questionario anamnestico e procedere ad un colloquio con un sanitario per valutare il tuo buono stato di salute. Infine, ti sarà consegnato il modulo per il consenso informato da firmare.



Dove posso iscrivermi?

Lo puoi fare in una delle tante piazze italiane coinvolte nella settimana "Match it now", puoi rivolgerti a uno dei **74 Centri Donatori** presenti sul nostro territorio (l'elenco dei Centri è disponibile sul sito www.ibmdr.galliera.it) oppure alle **associazioni di settore** (ADMO e ADOCES).

Sono iscritto: e ora?

I tuoi dati saranno **custoditi** nel **Registro IBMDR** fino al raggiungimento dei 55 anni di età. In questo periodo sarai a disposizione per una eventuale donazione effettiva per un paziente compatibile in attesa di trapianto. Se sarai compatibile con qualcuno in cerca del suo donatore, sarai ricontattato dal Centro donatori per ulteriori approfondimenti.